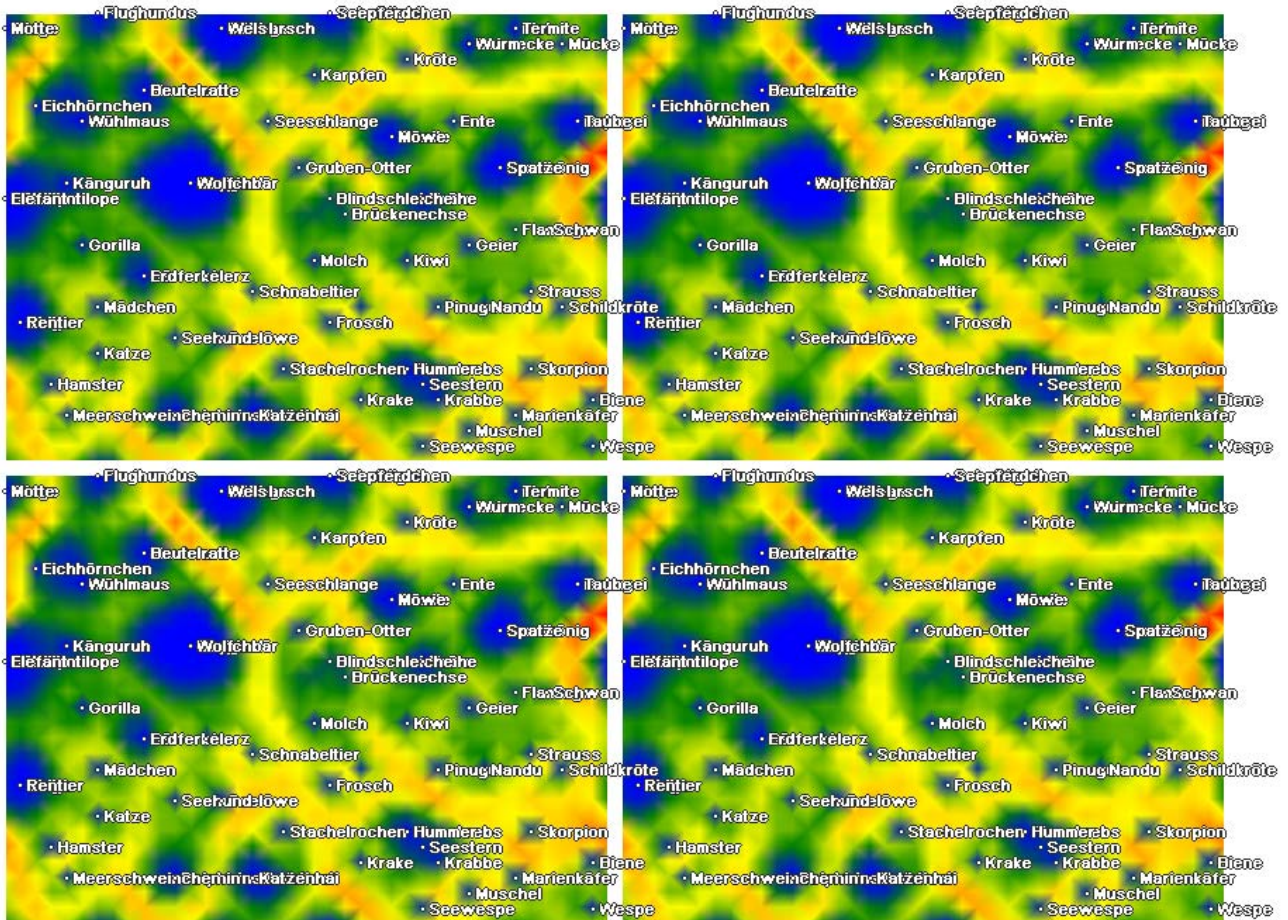


## Experiment Dimensionsreduktion Zoo

1. Was enthält die Datenmenge zoo\_german\_wo\_type.arff?
2. Erzeugen Sie daraus mit Sombbrero die folgende U-Matrix und prüfen:
  - a. Abgegrenzte Gruppen Säugetiere, Vögel, Fische vorhanden?
  - b. Schnabeltier zwischen Vögeln und Säugetieren platziert?
  - c. Strauss und Schildkröte benachbart?
3. Welche Merkmalsunterschiede zwischen Schildkröte und Strauss zeigen die Komponentenmatrizen?
4. Finden Sie drei Beispiele, bei denen eine derartige Darstellung einer Datenmenge für Sie interessant wäre.



Torus 40x30,  $\eta$  konstant 0.4,  $d_0=40$  linear mit  $d_1=0.01$ ,  $t=20000$ , kalibrierte U-Matrix SW, Foto Schildkröte und Straus: Zoom in Komponentenmatrix -> Durchschalten der Attribute mit Fokus im Attributfeld -> Federn, Beine verschieden